

遊びながら“生きる知恵”を育む
 子どものためのミュージアム！

produced by
 こどもミュージアムを作る会
<http://www2.famille.ne.jp/~kobo/>



よこ子どもミュージアム

- ・コロナ等の状況により当面の間は **土曜日・日曜日・祝日** のみの営業とさせていただきます。
- ・ご利用時間は2部制 **① 9:30～12:00 ② 13:30～16:00** とさせていただきます。
- ・ご利用は、各時間ともに30名様までの入場制限とさせていただきます。

マスクはしっかり
 つけようね！



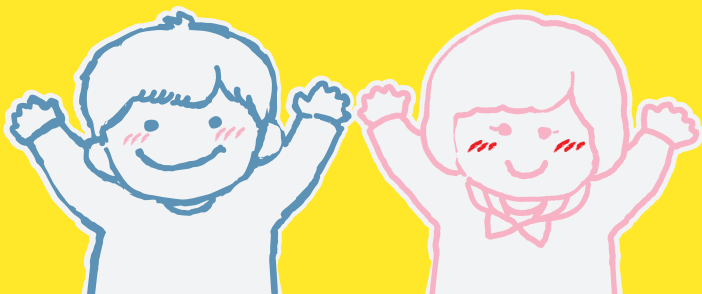
ボルダリング



ピンボール遊び



た．く．さ．ん．の．お．も．ち．や．が．待．っ．て．い．ま．す．！



営業時間 **9:30～16:00**

入場料
 大人 (中学生以上) 500円
 小人 (1歳～小学生) 350円
 親子ペア (大人1名+小人1名) 800円

授乳室
 おむつ替え室
 あります

※入場の際、リストバンドをお配りしております
 ※就学前のお子さまは大人の方と一緒にお願いします

お申し込み、お問い合わせは…
 コテージ キャンプ アスレチック

ウッディパル余呉

ハロー ヨイゴ
0749-86-4145
FAX 0749-86-4545

〒529-0515 滋賀県長浜市余呉町中之郷 260
 施設の定休日は夏休み期間を除く毎週火曜日です

